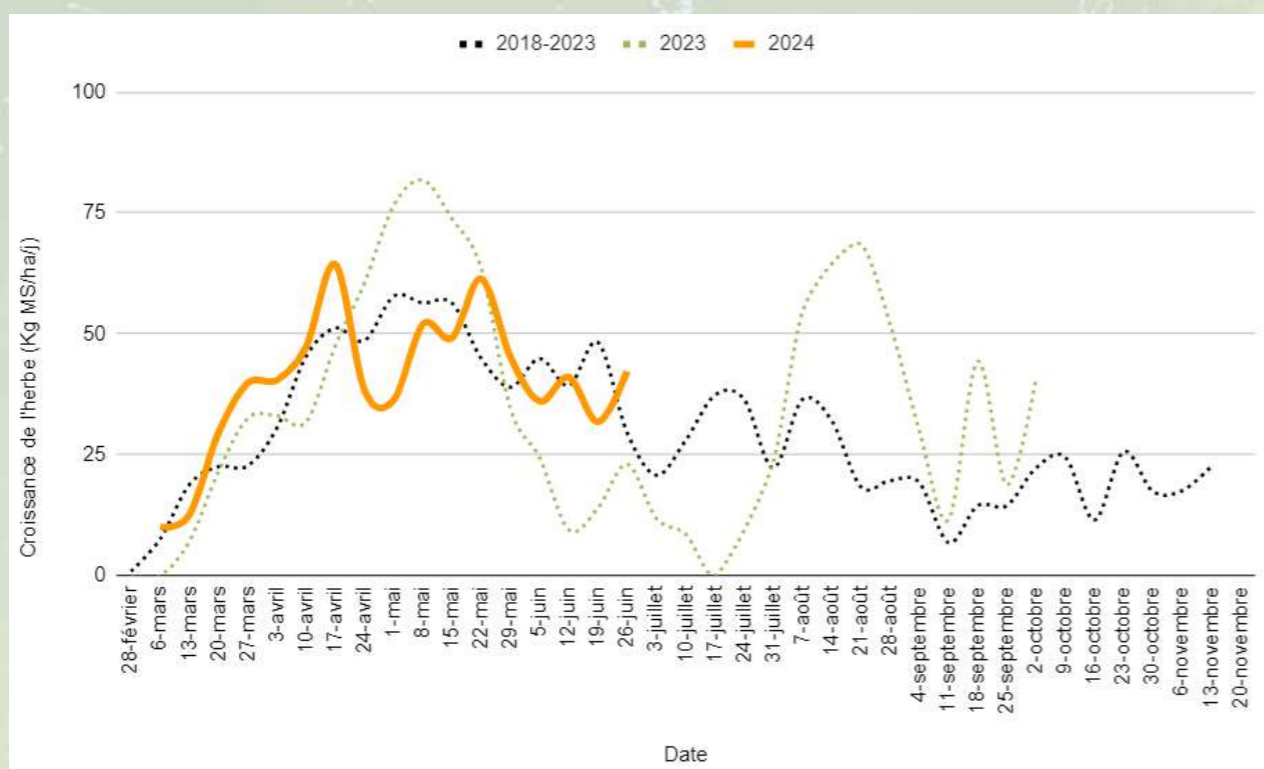


## OPTIMISER ET REFLECHIR LE STOCKAGE

### COURBE DE POUSSE DE L'HERBE EN LORRAINE



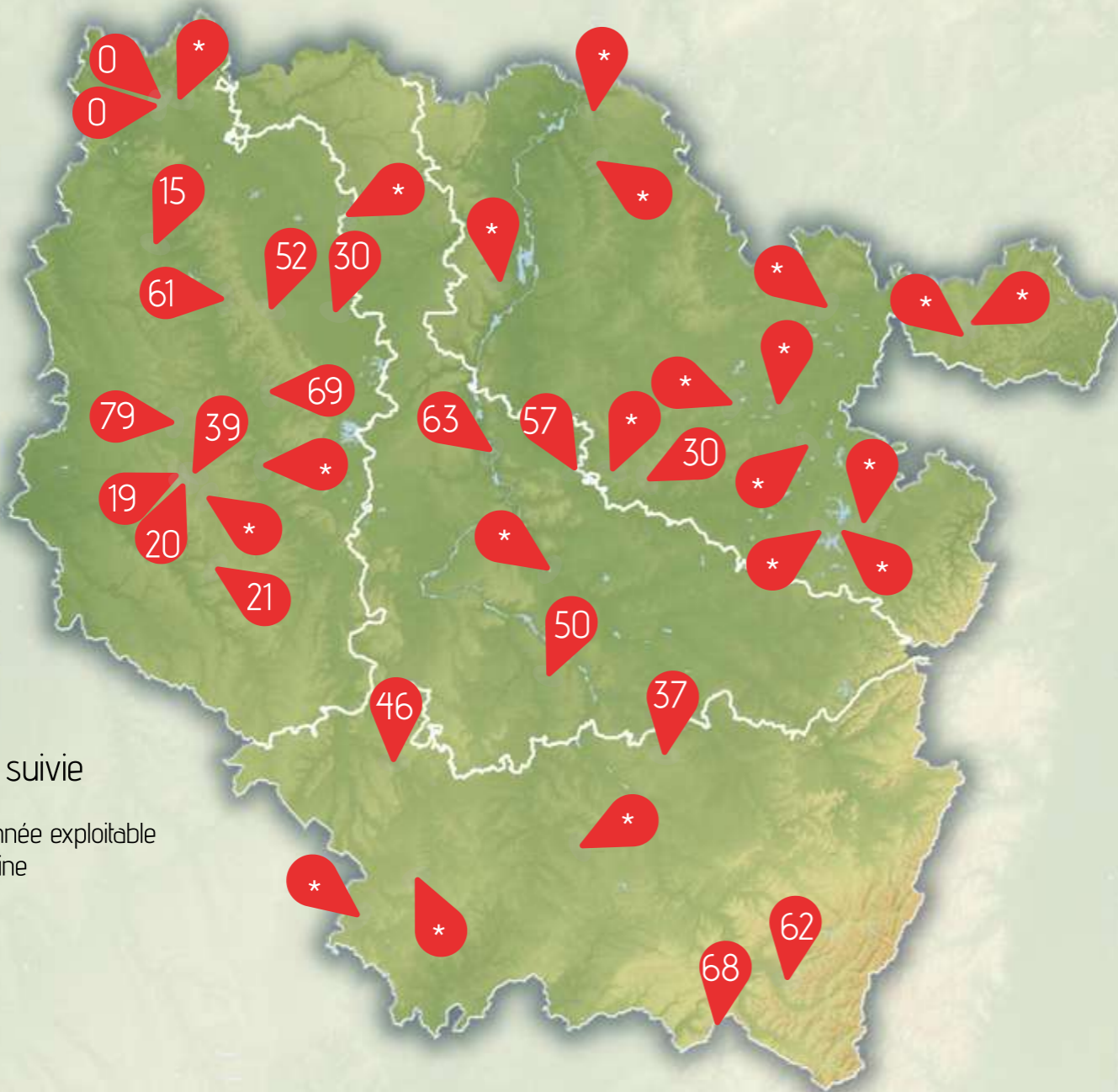
### LA COUVERTURE DES BESOINS PAR L'HERBE SELON LE CHARGEMENT

Pousse kg MS/j/Ha	Couverture des besoins* par l'herbe selon le chargement			
	20 ares/UGB	30 ares/UGB	35 ares/UGB	40 ares/UGB
10	13%	19%	22%	25%
20	25%	38%	45%	51%
30	38%	57%	67%	76%
40	51%	76%	89%	102%
50	64%	96%	111%	127%
60	76%	115%	134%	153%

\* Besoins à 15,7 kg de MS/jour/UGB

#### Exemple d'interprétation :

Avec 40 Kg MS/ha/j de pousse de l'herbe, ce sont 89 % des besoins qui sont couverts pour des pâtures avec un chargement de 35 ares/UGB !



Parcèle suivie  
\* pas de donnée exploitable cette semaine

La croissance moyenne Lorraine de l'herbe est de **42 kg MS/Ha/jour.**

### CARTE DES SITES SUIVIS EN LORRAINE EN 2024

#### CROISSANCE MÉDIANE PAR SITE (KG DE MATIÈRE SÈCHE PAR HA ET PAR JOUR)

## CONTACTS

**CDA 57** - Céline Zanetti

**CDA 55** - Fanny Mesot & Tania Korner

**CDA 88** - Damien Godfroy & Aurélien Jomier

**CDA 54** - Amélie Boulanger & Marion Leclere

**3CE** - Didier Deleau

**Arvalis** - Célia Lefebvre

**Animation du réseau - CRAGE** - Natacha KOZAK

natacha.kozak@grandest.chambagri.fr - 06 03 65 83 81

Source : données de l'observatoire de la pousse de l'herbe Grand Est - Chambres d'Agriculture du Grand Est, Arvalis-institut du végétal, AgriVair, Lycée agricole de Pixerecourt & le lycée agricole de Château-Salins

# LA POUSSE DE L'HERBE EN LORRAINE

## CÔTÉ MÉTÉO

Le cumul des degrés jours est de 1606°C jours en moyenne en Lorraine (1345 à 1731 sur nos stations). Côté pluie, en moyenne 27mm sur la semaine passée (13 à 44 suivant les stations).

## COMMENTAIRES

Après s'être fait tant attendre, le soleil et la chaleur sont enfin de « sortie ». Une belle fenêtre pour faire la fenaison s'est présentée cette semaine et a permis à une grande majorité de surfaces destinées au foin d'être exploitées.

**Nous ne le redisons jamais assez : Attention à l'échauffement du foin !** Ce sont évidemment les **incendies** qu'il conviendra **d'éviter** en premier lieu. Dans une moindre mesure, un échauffement des bottes induira une perte d'énergie sous forme de chaleur (**baisse de la valeur énergétique**) ainsi qu'une **baisse de la valeur protéique** du fourrage. Le préjudice sur les valeurs énergétiques et protéiques du foin dépendra de la température maximale atteinte et de la durée de l'échauffement. L'élévation de température au-delà de 40°C donnera également un fourrage de moins en moins digestible.

Quelques conseils : Au moment du pressage, il est important que les **andains soient secs au toucher** au-dessus du tas mais également à l'intérieur. Ne serrez pas trop vos bottes. Il peut être judicieux de les **laisser quelques jours dehors avant de les rentrer en bâtiment**. Et enfin, en cas de doute sur un lot de bottes, **il existe des sondes connectées afin de mesurer la température et l'humidité des bottes**.



Amélie Boulanger, CA54



## CONTACTS

**CDA 57** - Céline Zanetti

**CDA 55** - Fanny Mesot & Tania Korner

**CDA 88** - Damien Godfroy & Aurélien Jomier

**CDA 54** - Amélie Boulanger & Marion Leclere

**3CE** - Didier Deleau

**Arvalis** - Célia Lefebvre

**Animation du réseau - CRAGE** - Natacha KOZAK

natacha.kozak@grandest.chambagri.fr - 06 03 65 83 81

## LA POUSSE DE L'HERBE EN LORRAINE

Pensez, au moment de rentrer vos bottes, à **trier vos fourrages** sous le bâtiment :

Les fourrages stockés présentent des **qualités diverses** en fonction de la **date de récolte** et la **nature de la prairie** (forte proportion ou non de légumineuses) et seront, en fonction de leur qualité, **destinés à différentes catégories d'animaux**.

**Une bonne gestion des fourrages et leur distribution aux animaux en fonction de leurs besoins, c'est un gain en concentrés sur l'année !**

Pour vous **faciliter la traçabilité** des fourrages stockés, il est important de **bien les identifier** : Il est possible de **marquer les bottes d'enrubannés** à la peinture, ainsi que le foin pressé avec un **filet**. Quant aux bottes liées avec des ficelles, celles-ci peuvent être de différentes couleur ou des **fiches cartonnées** peuvent être accrochées ou insérées sous la ficelle de la botte pour se repérer.

## CONTACTS

**CDA 57** - Céline Zanetti

**CDA 55** - Fanny Mesot & Tania Korner

**CDA 88** - Damien Godfroy & Aurélien Jomier

**CDA 54** - Amélie Boulanger & Marion Leclere

**3CE** - Didier Deleau      **Arvalis** - Célia Lefebvre

**Animation du réseau - CRAGE** - Natacha KOZAK

natacha.kozak@grandest.chambagri.fr - 06 03 65 83 81